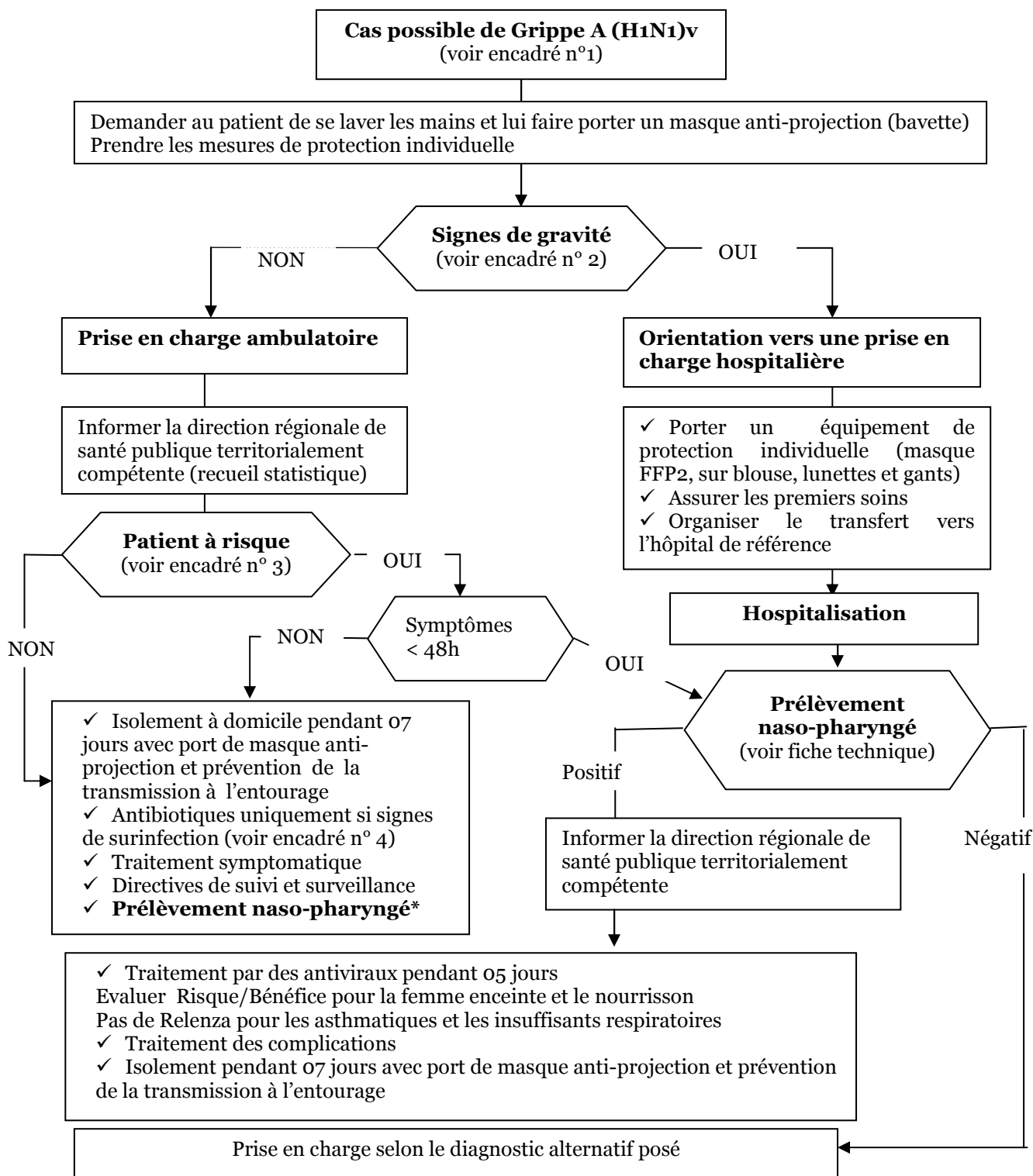


**MINISTERE DE LA SANTE PUBLIQUE**  
**Prise en charge d'un cas suspect de grippe A/H1N1**



\* Dans la période de virage vers la phase pandémique où le nombre de signalement de cas possibles et de cas confirmés de grippe A(H1N1)v n'est pas encore très élevé et où la transmission communautaire n'est pas encore déclarée, le prélèvement naso-pharyngé continue à être assuré chez tous les cas bénins (sans signes de gravité ni facteurs de risque) de grippe A(H1N1)v.

(+++ ) Dans tous les cas il faut rechercher l'existence de contacts étroits présentant un facteur de risque de complications. Ces personnes pourront bénéficier d'une consultation médicale et d'une prise en charge adaptée.

## DEFINITIONS

### **Encadré n° 1**

**Un cas possible de Grippe A(H1N1)v est une personne présentant un syndrome grippal aigu à début brutal :**

**Signes Généraux :** Fièvre > 38°C, Asthénie, Myalgies, Arthralgies

**ET des signes Respiratoires/ORL :** Toux, Eternuements, Rhinorrhée,...

**ET/OU des signes digestifs :** Diarrhées, Vomissements, .....

**ET** Absence d'un diagnostic alternatif pouvant expliquer les symptômes notamment digestifs (Appendicite, Toxi-infection alimentaire,...)

### **Encadré n° 2**

**Les signes de Gravité de l'infection par le virus A(H1N1)v :**

Pour les patients adultes :

- La dyspnée et tout autre signe physique d'insuffisance respiratoire ;
- Hyperthermie ou Hypothermie ;
- Des signes neurologiques : difficulté de concentration, vertiges, confusion, obnubilation,...
- Hypotension
- Signes de déshydratation (à rechercher soigneusement chez les sujets âgés et les nourrissons)
- Décompensation aiguë d'une affection chronique y compris le diabète
- Vomissements incoercibles et/ou diarrhées profuses.

En plus pour les nourrissons et les petits-enfants :

- Refus d'alimentation
- Battement des ailes du nez

### **Encadré n° 3**

**Les personnes à risque de développer des formes sévères de Grippe A(H1N1)v**

\* Les personnes ayant :

- une maladie pulmonaire chronique (Asthme, BPCO, Dilatation de bronches, Fibrose pulmonaire,...) ;
- une cardiopathie et/ou un trouble du rythme ;
- une maladie rénale chronique ;
- des maladies chroniques du foie ;
- des maladies neurologiques ;
- une immunodéficience ou recevant
- un traitement immunosuppresseur y compris les corticoïdes per os ou injectables ;

\* Les diabétiques

\* Les femmes enceintes ;

\* Les personnes âgées de 65 ans et plus,

\* Les jeunes enfants de moins de cinq ans.

### **Encadré n° 4**

**Les signes d'une grippe H1N1 compliquée d'une infection bactérienne :**

**Broncho-pulmonaires :**

Douleurs thoraciques ;

Toux grasse avec crachats purulents ;

Signes physiques : Matité, Râles pulmonaires, thoracique.

**ORL :**

Douleur unilatérale de la gorge ;

Écoulement nasal purulent ;

Douleur sinusienne ;

Otorrhée/Otalgie.

Reprise de la fièvre après une apyrexie initiale,...)