

Cellule de veille

Dr Mohamed Kouni CHAHED
Dr Noureddine Ben JEMAA
Dr Hédi ELBEZ
Mr Soufiane DRIDI
Mlle Leila AYARI
Mlle Hamida Ben SALAH
Mr Mounir BOUJNAH
Mr Walid CHOUCANE

Numéro du 30/5/2009

ONMNE

Situation épidémiologique de la grippe A/H1N1

Nouveaux cas confirmés ce jour :

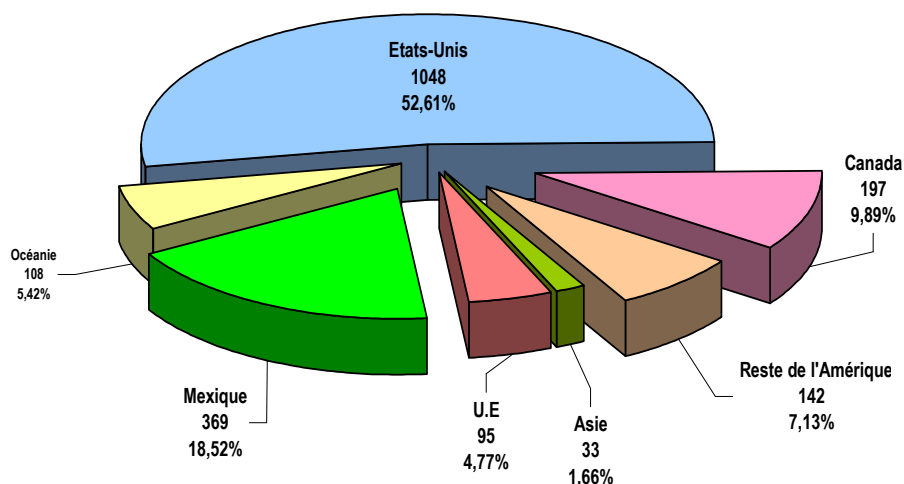
Un total de **1992 nouveaux cas** ont été rapportés le 29/5/2009 (Sources : OMS, CDC, ECDC, OMS-PAHO et InVS).

Les nouveaux cas se répartissent ainsi entre les principaux foyers **USA** (1048 cas) **Mexique** (369 cas), **le Canada** (197 cas), **UE** (95 cas) **le reste de l'Amérique du Sud** (142 cas) **Asie** (33 cas), **Océanie** (108cas).

Le total mondial de cas confirmés s'établit à **16549 cas**. (Voir tableau récapitulatif plus loin).

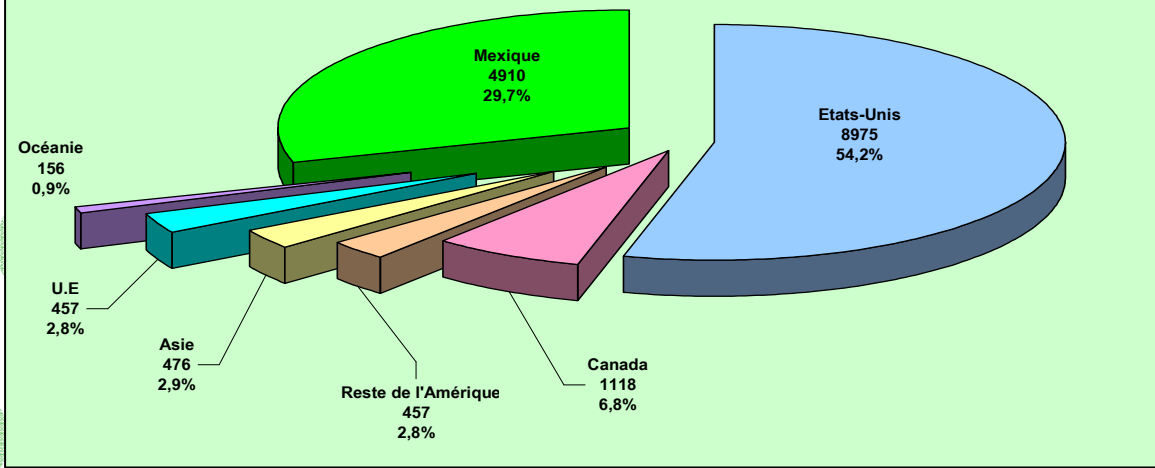
La liste des pays touchés s'allonge encore et compte maintenant **53 pays**. Les derniers à s'y ajouter sont la **République dominicaine**, **l'Uruguay**, la **République Tchèque**, la **Roumanie** et la **Slovaquie**.

RÉPARTITION DES NOUVEAUX CAS DU JOUR ENTRE LES PRINCIPAUX FOYERS

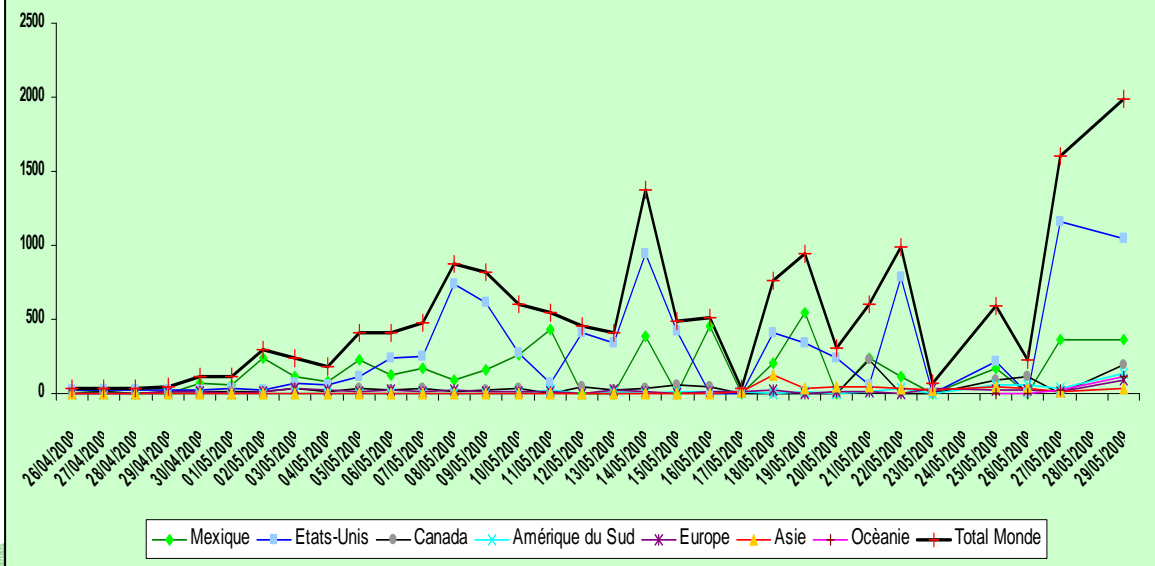


BULLETIN QUOTIDIEN - Grippe A/H1N1

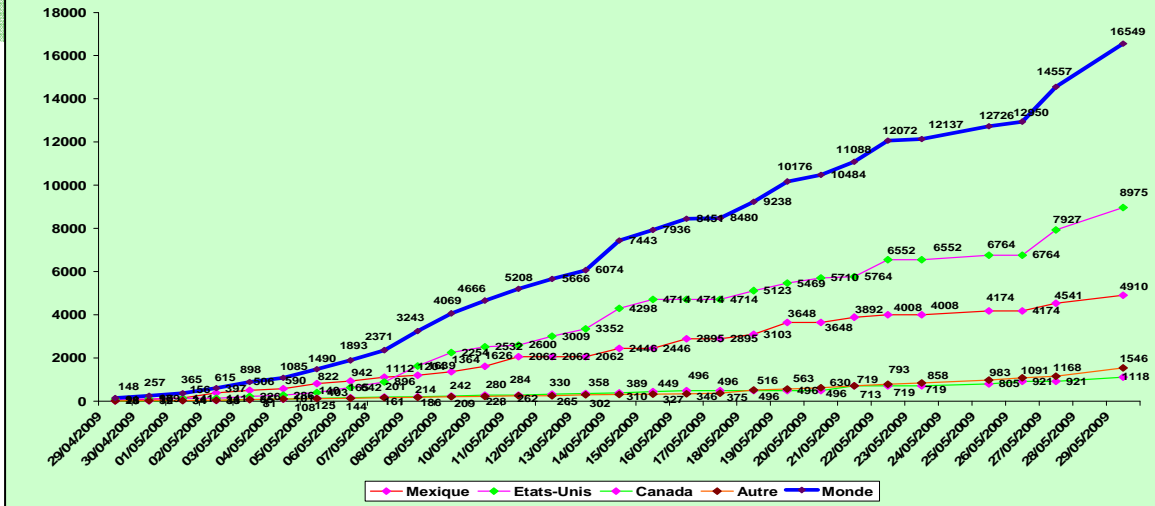
IMPORTANCE RELATIVE DES PRINCIPAUX FOYERS MONDIAUX



Evolution quotidienne du nombre de cas par région

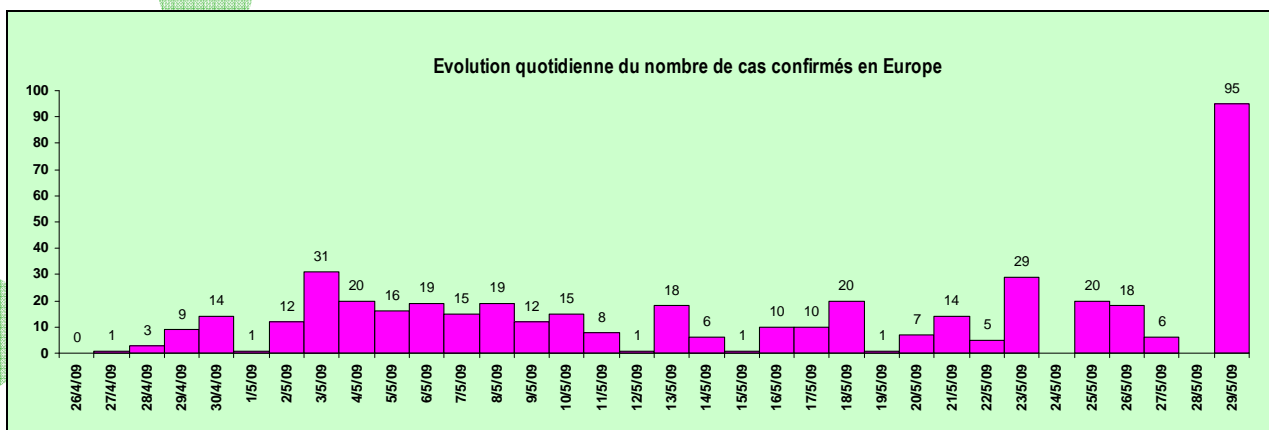


Evolution quotidienne du total des cas mondiaux et des principaux foyers



Situation en Europe (ECDC)

La situation en Europe semble s'accélérer du fait d'une accélération de la situation au Royaume Uni (66 nouveaux cas).



Au 29/5/2009, un total de 480 cas confirmés a été rapporté dans 22 pays d'UE et de l'association européenne de libre échange (Norvège, Suisse Island et Lichtenstein) dont 225 (47%) sont dus à une transmission intra pays.

La plupart des derniers cas rapportés sont des cas **importés des USA** ou liés à ces cas : en Estonie, Slovaquie, Roumanie, Allemagne (2), Italie (3), de Suède (1) Irlande (1), Finlande (1) Belgique (1), France (1) et Pologne (1)

La transmission intra pays est différente d'un pays à un autre, ainsi au 28/5/2009, alors que dans l'ensemble des pays d'UE et de l'association européenne de libre échange, 200 cas sur 456 soit 44% sont des transmissions intra pays, cette proportion était de 30% en Espagne 43 cas parmi un total de 143 cas confirmés, 72% au Royaume uni (146 sur 203 cas) 26% en Allemagne (5 cas de transmission intra pays parmi 19 cas), 38% en Belgique (3 de 8 cas), 8% en Italie (2 de 26) et 33% en Roumanie (1 de 3).

Situation au Royaume Uni :

C'est donc le Royaume Uni qui rapporte le plus de cas de transmission intra pays. Une situation de circulation communautaire du virus semble démarrer dans ce pays ? Ainsi deux cas rapportés, le 27/5/2009, par la Grèce, ont très probablement acquis l'infection à Edimbourg au R-U. il s'agit de deux étudiants de la même université au R-U, ayant entre eux des contacts étroits. L'un d'eux a développé des symptômes au R-U, l'autre les a développés après son retour en Grèce.

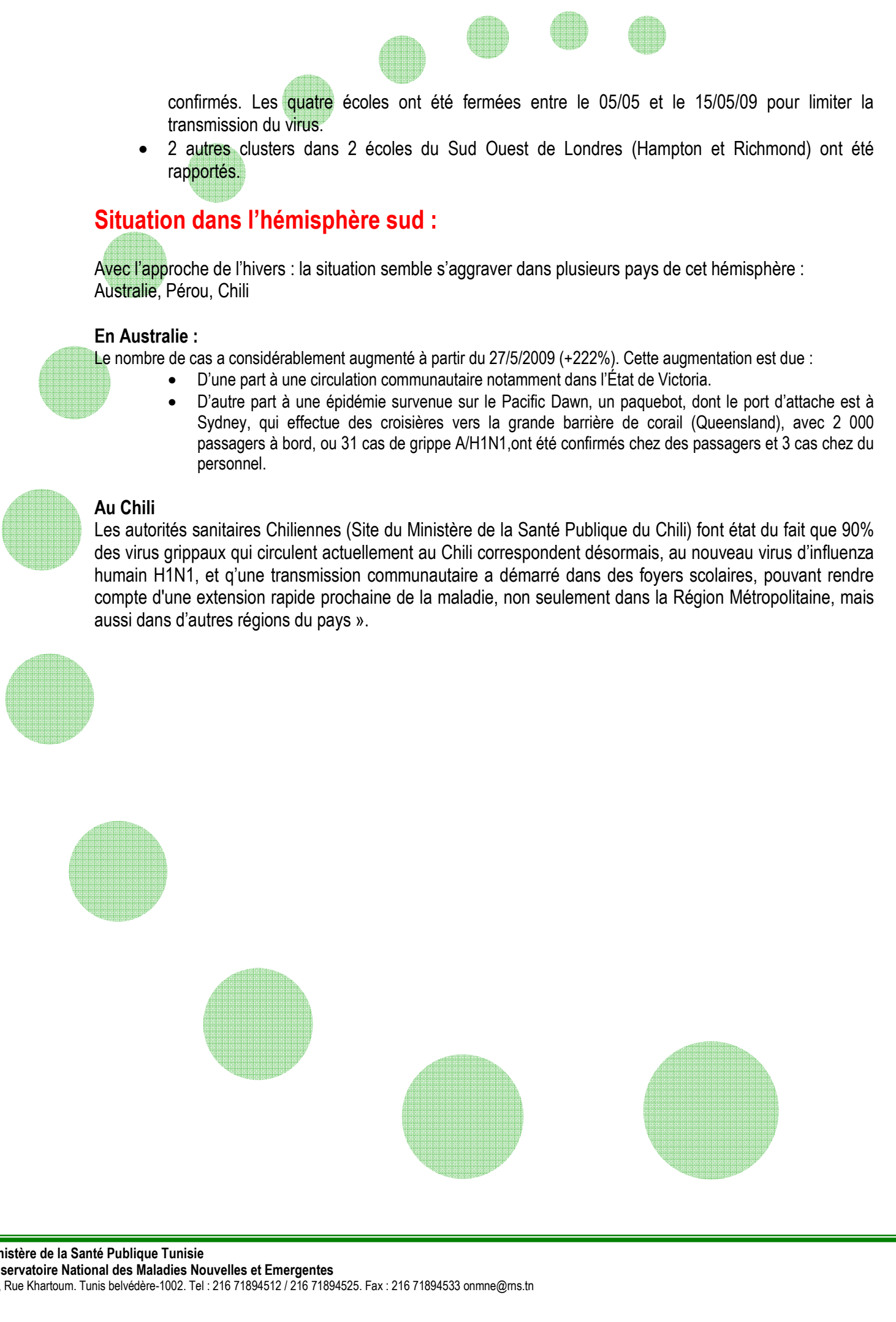
C'est la première détection de cas confirmés dans un pays d'UE et de l'association européenne de libre échange avec exposition probable dans un autre pays d'UE et de l'association européenne de libre échange.

Pour la plupart des cas liés à une transmission autochtone :

- Une majorité ont été en contact familiale ou rapproché avec un cas probable ou confirmé A(H1N1) importé.
- Pour 3 cas, il n'a été retrouvé aucune notion de contact avec un cas importé confirmé ou probable.

À Londres, où une majorité des cas confirmés (58%) a été rapportée, une transmission locale soutenue a également été décrite en milieu scolaire avec 7 clusters dans 7 écoles de Londres :

- Un "cluster" de 8 cas secondaires confirmés, dans son école du Sud Est de Londres (Dulwich), l'école a été fermée par les autorités sanitaires le 04/05/09.
- 4 autres clusters ont été signalés dans 3 écoles du Sud Ouest de Londres (Battersea, Hampton et Westminster) et une école du Nord de Londres (South Hampstead) impliquant un total de 11 cas



confirmés. Les quatre écoles ont été fermées entre le 05/05 et le 15/05/09 pour limiter la transmission du virus.

- 2 autres clusters dans 2 écoles du Sud Ouest de Londres (Hampton et Richmond) ont été rapportés.

Situation dans l'hémisphère sud :

Avec l'approche de l'hivers : la situation semble s'aggraver dans plusieurs pays de cet hémisphère :
Australie, Pérou, Chili

En Australie :

Le nombre de cas a considérablement augmenté à partir du 27/5/2009 (+222%). Cette augmentation est due :

- D'une part à une circulation communautaire notamment dans l'État de Victoria.
- D'autre part à une épidémie survenue sur le Pacific Dawn, un paquebot, dont le port d'attache est à Sydney, qui effectue des croisières vers la grande barrière de corail (Queensland), avec 2 000 passagers à bord, ou 31 cas de grippe A/H1N1, ont été confirmés chez des passagers et 3 cas chez du personnel.

Au Chili

Les autorités sanitaires Chiliennes (Site du Ministère de la Santé Publique du Chili) font état du fait que 90% des virus grippaux qui circulent actuellement au Chili correspondent désormais, au nouveau virus d'influenza humain H1N1, et qu'une transmission communautaire a démarré dans des foyers scolaires, pouvant rendre compte d'une extension rapide prochaine de la maladie, non seulement dans la Région Métropolitaine, mais aussi dans d'autres régions du pays ».

PAYS	Nb cas confirmés :			Nb de décès :		
	LE 27/5/2009	LE 29/5/2009	CUMUL JUSQU'AU 29/5/2009	LE 27/05/2009	LE 29/05/2009	CUMUL JUSQU'AU 29/5/2009
Mexique	367	369	4541	3	5	85
Etats-Unis	1163	1048	8975	1	4	15
Canada	0	197	1118	0	1	2
Argentine	14	18	37			
Brésil	0	1	10			
Colombie	0	1	17			
Costa Rica	0	0	33	0	0	1
Guatemala	1	0	5			
Panama	0	31	107			
Cuba	0	0	4			
El Salvador	5	0	11			
Pérou	0	4	31			
Equateur	4	4	32			
Chili	12	79	86			
Honduras	0	0	1			
République dominicaine	0	2	2			
Uruguay	0	2	2			
Total Amériques	1566	1756	15460	4	10	103
Espagne	2	5	138			
Portugal	0	0	1			
Royaume-Uni	0	66	203			
France	0	5	21			
Danemark	0	0	1			
Suède	0	1	4			
Pologne	0	1	4			
Norvège	0	0	4			
Finlande	0	1	3			
Allemagne	0	2	19			
Autriche	0	0	1			
Suisse	0	1	4			
Irlande	0	2	3			
Italie	4	3	26			
Pays-Bas	0	0	3			
Belgique	0	1	8			
Grèce	0	2	3			
Islande	0	0	1			
République Tchèque	0	1	1			
Roumanie	0	3	3			
Slovaquie	0	1	1			
Total Europe	6	95	457	0	0	0
Turquie	0	0	2			
Chine	2	8	30			
Corée du Sud	0	12	33			
Japon	10	4	364			
Thaïlande	0	0	2			
Inde	0	0	1			
Malaisie	0	0	2			
Philippines	0	4	6			
Russie	0	0	2			
Koweït	0	0	18			
Bahreïn	1	0	1			
Singapour	1	3	4			
Israël	1	2	11			
Total Asie	14	33	476	0	0	0
Australie	20	108	147			
Nouvelle Zélande	0	0	9			
Total Océanie	20	108	156	0	0	0
Total Monde	1607	1992	16549	4	10	103